

Компания «Технопроект»

г. Москва, Бизнес-парк «Румянцево»

<http://www.technoprojekt.ru/>, info@technoprojekt.ru

тел./факс: +7 (495) 787-99-78

Инвестиционное предложение строительства стекольного завода

Продукция:	Листовое прозрачное стекло
Выпуск:	18,3 млн. м ² /год (600 тонн/сутки)
Инвестиции:	XX XX млн. долл.
Окупаемость:	3-4 года

Технология ТЕСО (США)

Компания «Технопроект»
г. Москва, Бизнес-парк «Румянцево»

<http://www.technoprojekt.ru/>, info@technoprojekt.ru

тел./факс: +7 (495) 787-99-78



Toledo Engineering Co., Inc. (TECO) – это компания с 80-летней историей работы в области строительства и инжиниринга производства плоского стекла, стекловолокна, плазменных панелей, медицинского стекла и специальных стекол.

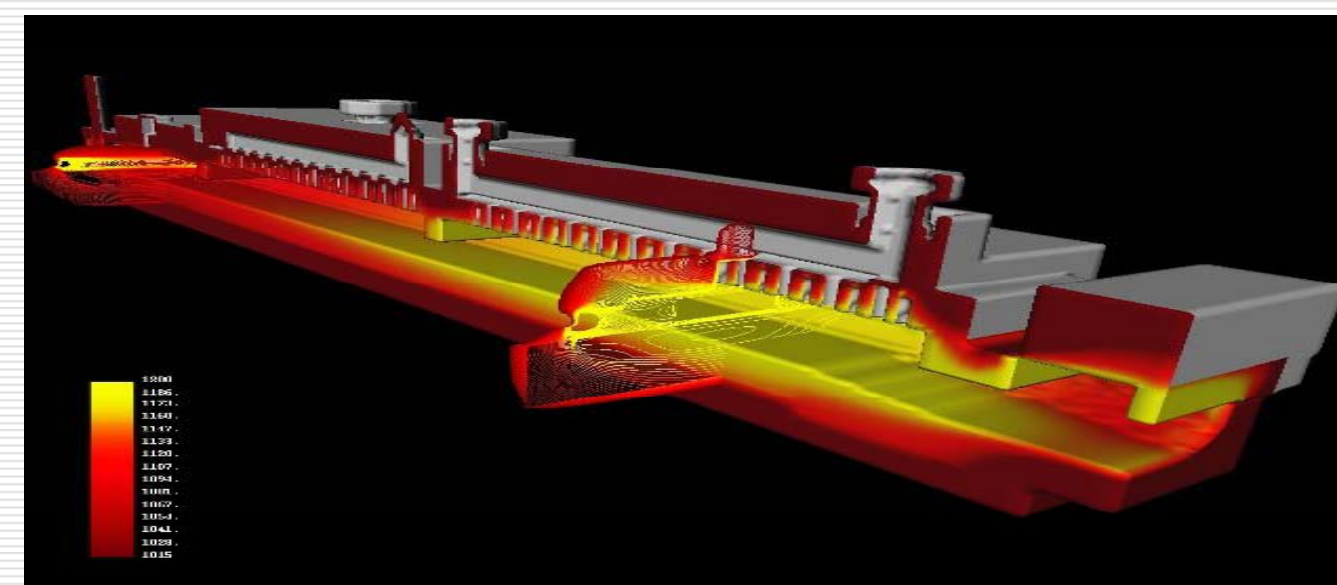
В состав компании выходят конструкторские, проектные, строительные и производственные подразделения по выпуску специализированных продуктов для флоат-технологии.

Компания является мировым лидером построения флоат-процессов.

В Европе и Азии компания располагает подрядчиками строительства.

Опыт с 1956 года (год изобретения флоат-технологии):

- Спроектировано и построено 60 флоат-линий
- Строительство 10 флоат-заводов «под ключ»
- Реконструировано (замена линий) 54 флоат-процессов



Реализованные проекты (заводы)

Компания «Технопроект»

г. Москва, Бизнес-парк «Румянцево»

<http://www.technoprojekt.ru/>, info@technoprojekt.ru

тел./факс: +7 (495) 787-99-78



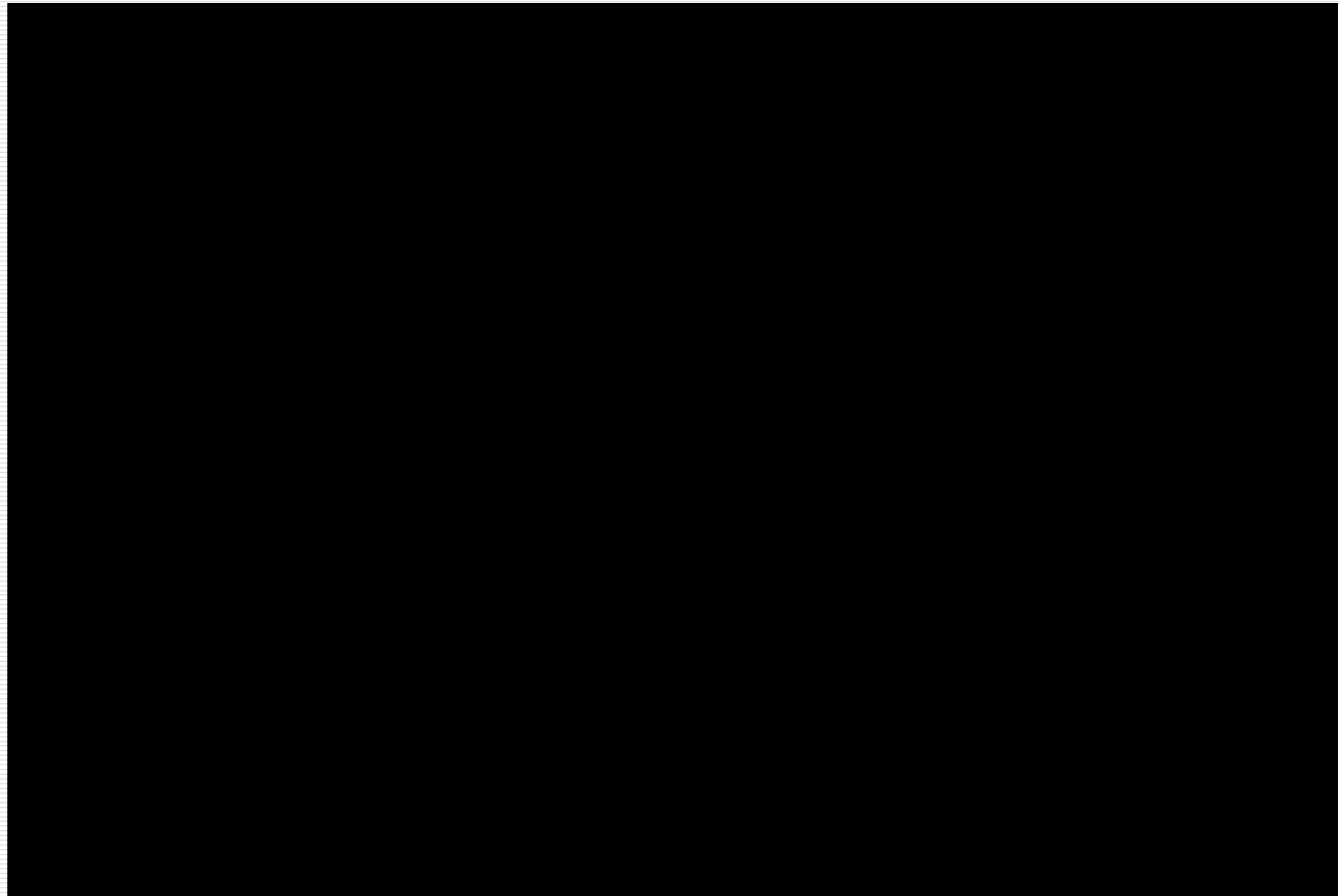
- ✓ AFG Industries, Inc. (U.S.A.)
- ✓ Cardinal Industries (U.S.A.)
- ✓ Guardian Industries Corp. (U.S.A.)
- ✓ Guardian Industries Corp. (Germany)
- ✓ Guardian Industries Corp. (Poland)
- ✓ Guardian Industries Corp. (Brazil)
- ✓ Ford Motor Company (U.S.A.)
- ✓ Hankuk Glass Industry Co., Ltd. (Korea)
- ✓ Luxguard (Luxembourg)
- ✓ Turkiye Sise Cam (Turkey)
- ✓ Guardian Llodio (Spain)
- ✓ Guardian Navarra (Spain)



- ✓ Vimoso (Venezuela)
- ✓ Gujarat (India)
- ✓ Shenyang (China)
- ✓ Tong Liao (China)
- ✓ Siamguard (Thailand)
- ✓ Hunguard (Hungary)
- ✓ Keumkang (Korea)
- ✓ Phoenicia American Float (Israel)
- ✓ Mulia (Indonesia)
- ✓ Glaverbel Czech (Czech Republic)
- ✓ AGC Glass Europe (Czech Republic)
- ✓ Cardinal Industries (Russia)

Видеопрезентация строительства

Компания «Технопроект»
г. Москва, Бизнес-парк «Румянцево»
<http://www.technoprojekt.ru/>, info@technoprojekt.ru
тел./факс: +7 (495) 787-99-78



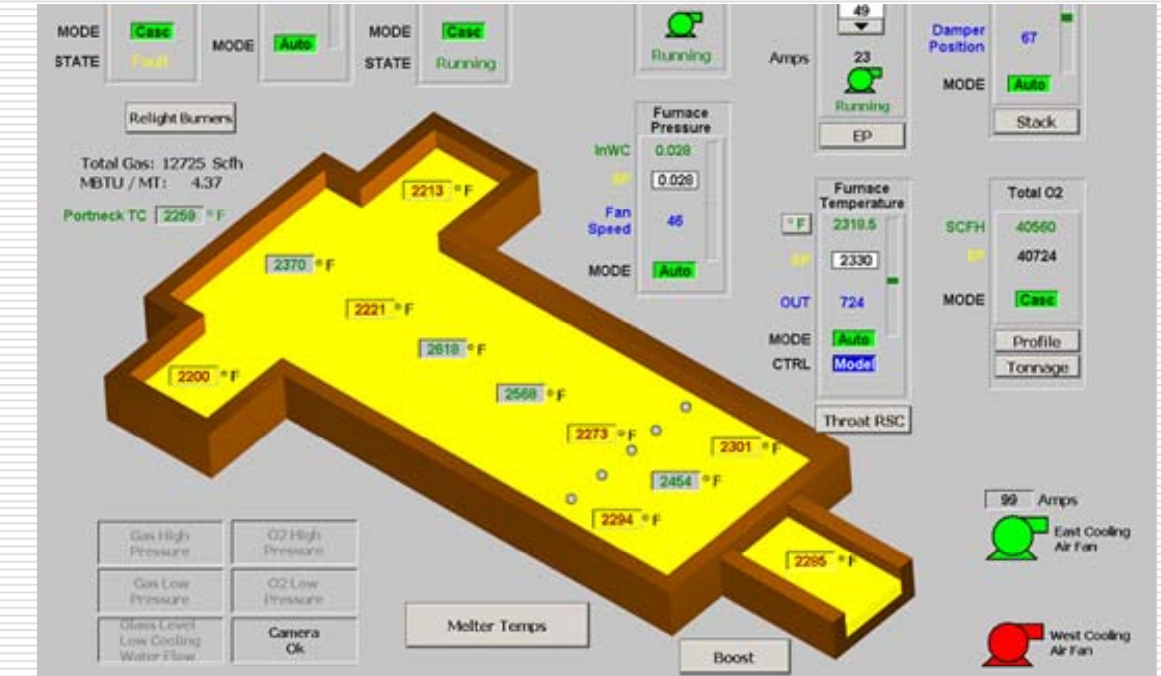
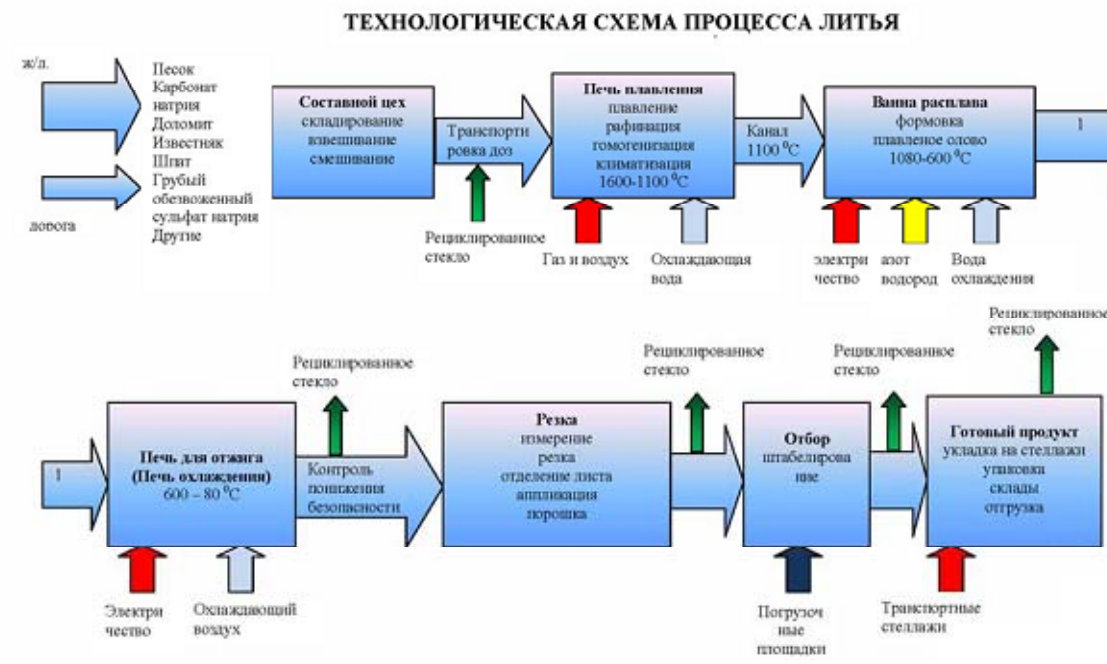
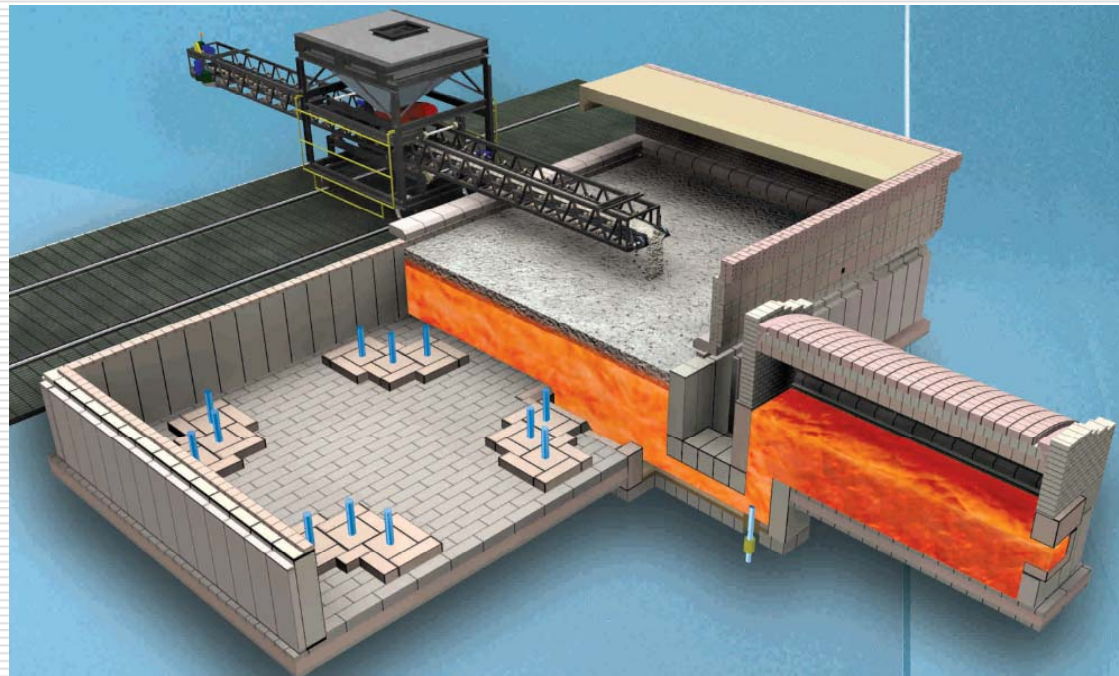
Нажмите, чтобы запустить/остановить видео

Технологическая схема

Компания «Технопроект»
г. Москва, Бизнес-парк «Румянцево»

<http://www.technoprojekt.ru/>, info@technoprojekt.ru

тел./факс: +7 (495) 787-99-78



СЫРЬЁ

МАТЕРИАЛ	КОЛ-ВО В Т/ГОД	ИСТОЧНИК	СМЕТНАЯ СТОИМОСТЬ €/Т	СПОСОБ ПОСТАВКИ	ЗАГРУЗКА В Т	СОСТОЯНИЕ ЗАПАСОВ	
						ТОННЫ	ДНИ
ДРОБЛЁННОЕ СТЕКЛО	34.000	Внутренняя деятельность				3720	31
ПЕСОК	130.000		28 (+/- 15 %)	ж/д	60 т	6.500	18
КАРБОНАТ НАТРИЯ	41.000	Стерлитамак	270	Дорожный транспорт / ж/д транспорт	22 т	2.800	24
ДОЛОМИТ	33.000	Владимир/Осетия	54	ж/д транспорт	60 т	1.800	21
ШПАТ	12.000	Челябинск	84	ж/д транспорт	60 т	630	19
ИЗВЕСТНЯК	10.600	Белгород	44	ж/д транспорт	60 т	650	21
СУЛЬФАТ НАТРИЯ	1.400	Алтай	145	Дорожный транспорт	22 т	140	40

ЭНЕРГИЯ, НОСИТЕЛИ (МЕДИА)

Электричество

- Установленная мощность: 12 МВтэ
- Настоящая мощность: 8,4 МВтэ
- Годовой расход: 84 000 мвт-час
- Подводное напряжение: 10 кВ
- Необходимое напряжение: 400 В
- Аварийный источник (дизельный генератор): 1,500 МВА

Природный газ

- Необходимая теплотворность: 10,5 – 12,8 квт-час/м³
- Годовой расход: 66 000 000 Нм³/год

Техническая вода

- Циркулирующее кол-во охлаждающей воды: 23 400 м³/сутки
- Дополнение техн. Воды (приблиз. потеря 5%): 1 170 м³/сутки
- Расход питьевой воды: 700 м³/сутки

Сводная смета строительства

Компания «Технопроект»
г. Москва, Бизнес-парк «Румянцево»
<http://www.technoprojekt.ru/>, info@technoprojekt.ru
тел./факс: +7 (495) 787-99-78

Составной цех	XXX XXX
Печь плавления (600 т прозрачного стекла)	XXX XXX
Система очистки дымовых газов	XXX XXX
Ванна расплава	XXX XXX
Печь для отжига	XXX XXX
Capping система	XXX XXX
Система возврата дробл. стекла	XXX XXX
Эксплуатация строительства	XXX XXX
Обслуживание строительства и стройплощадки	XXX XXX
Система управления горячего конца	XXX XXX
Система воздуха w/Generation	XXX XXX
Управление проектом (инженерные службы)	XXX XXX
Транспортировка оборудования и материалов	XXX XXX
Запчасти на 2 года	XXX XXX
Оплата главного поставщика	XXX XXX

Бюджетная стоимость, USD	XXX XXX

Пример финансовой модели

Компания «Технопроект»
г. Москва, Бизнес-парк «Румянцево»
<http://www.technoprojekt.ru/>, info@technoprojekt.ru
тел./факс: +7 (495) 787-99-78

Табл. 18 Расчёт финансовых индикаторов		Сelkom	1 2008	2 2009	3 2010	4 2011	5 2012	6 2013	7 2014	8 2015	9 2016	10 2017	11 2018	12 2019	13 2020	14 2021	15 2022	16 2023	17 2024	18 2025
15.1	Собственные источники для покрытия инвестиций	22 906	676	12 382	1 200	500	0	8 149												
15.2	Кредит банка - Российская Федерация	79 634	0	46 962	24 515	885	7 272	0												
15.3	Кредит банка - ЧЭБ	60 959	0	28 363	32 596	0	0	0												
18.1	Источники для покрытия долговой службы и эксплуатации	47 267	32	15 727	31 508															
12.3	Доходы от эксплуатации	1 985 295	0	0	0	69 659	104 489	139 319	139 319	139 319	139 319	139 319	139 319	139 319	139 319	139 319	139 319	139 319	139 319	139 319
18.2	Погашение НДС					12 539	949	0												
18.3	Положительные денежные потоки	1 791 592	708	103 434	89 818	83 584	112 710	147 468	139 319	139 319	139 319	139 319	139 319	139 319	139 319	139 319	139 319	139 319	139 319	139 319
13.4	Производственные затраты вобщем	211 650	0	417	5 969	13 012	14 446	14 798	14 561	14 325	14 768	14 320	13 871	13 423	13 203	12 981	13 239	13 002	12 765	12 552
7.30	Учётные реинвестиции	83 715	0	0	0	0	0	0	0	0	41 220	0	0	0	105	0	41 220	0	0	1 170
1.15	Инвестиции в общем	163 499	676	87 707	58 311	1 385	7 272	8 149	0											
18.4	Налог на доходы	495 682	0	0	0	12 692	23 626	34 914	35 310	35 705	32 585	33 263	33 593	33 763	37 126	37 197	34 786	36 978	37 054	37 091
18.5	Затраты на кредит	1 406		1 406																
18.6	Платёж по ссудам в общем	172 969	0	5 704	12 095	24 381	23 607	22 809	21 810	20 812	19 814	18 816	3 122	0	0	0	0	0	0	0
18.7	Платёж НДС от инвестиции и запуска производства	35 163	32	8 200	13 443	13 488														
18.8	Отрицательные денежные потоки	1 013 474	707	103 435	89 818	64 957	68 951	80 670	71 681	70 841	108 387	66 399	50 586	47 186	50 434	50 177	89 245	49 980	49 819	50 813
7.1	Налоговые отчисления имущества	205 939	0	0	0	10 754	10 754	10 754	10 754	10 754	21 059	20 386	20 386	20 386	10 098	10 098	17 373	10 761	10 761	10 859
18.9	Денежный поток-сохранность	1 045 464	0	-0	0	18 626	43 759	66 798	67 638	68 478	30 932	72 920	88 733	92 133	88 885	89 142	50 074	89 339	89 500	88 506
18.10	Кумулятивный денежный поток - сохранность	7 360 550	0	0	0	18 626	62 386	129 184	196 822	265 299	296 232	369 152	457 885	550 018	638 903	728 044	778 118	867 458	956 958	1 045 464
18.11	Остаточное значение	9 829																		9 829
18.12	Денежный поток для IRR/капитала и инвестора	1 212 570	-1 415	-131 543	-122 526	4 202	35 539	50 500	67 638	124 994	83 331	124 999	125 448	125 896	126 011	126 338	84 860	126 317	126 554	135 426
18.13	Внутренняя мера окупаемости инвестора IRR/CI		23%																	
18.14	NPV капитала инвестора NPV/CI		305 872 198,47 EUR																	
18.15	Денежные потоки в течение окупаемости капитала инвестора		-1 415	-131 543	-122 526	16 894	59 165	85 415	102 947	104 182										
18.16	Кумулятивные чистые доходы		-1 415	-132 958	-255 484	-238 590	-179 425	-94 011	8 937	113 119										
18.17	Вспомогательный расчёт в течение окупаемости		1	1	1	1	1	1	0	0										

Срок окупаемости 3,5 года.